

www.omaniadvertising.com

عمان.. بين الأقاليم السياحية العالمية



تباين الأقاليم السياحية العالمية

www.omaneduportal.com

- تقسيم منظمة السياحة العالمية (W-T-O) الأقاليم السياحية الرئيسية إلى ستة أقاليم هي :



أفريقيا

شركي آسيا
والهادي

الأمريكتان

جنوبي آسيا

أوروبا

الشرق
الأوسط

خارطة العالم السياسية



عوامل الجذب والتدفق السياحي



بالتسبب للحركة الدولية



عوامل الجذب والتدفق السياحي

١- التدفق إلى السواحل أو الأرياف

٢- التدفق العكسي من الريف إلى المدن لوفرة الإمكانيات

٣- التدفق في ظل نظم العلاقات الاجتماعية والثقافية

بالنسبة للتدفق السياحي المحلي

الأقاليم السياحية العالمية

www.omaneducportal.com



أ- أوروبا

*تعد أوروبا محور السفر العالمي وتستحوذ على نسبة ٦٠% - ٧٠% من حركة السياحة. ويرجع ذلك إلى العوامل الآتية :

عوامل اقتصادية

- ارتفاع مستوى المعيشة وتوافر البنية التحتية
- زيادة مستوى الدخل والتيسيرات الجمركية

عوامل سياسية

- ظهور الاتحاد الأوروبي ودمج دول القارة
- وتمتع القارة بالاستقرار السياسي والأمني

عوامل طبيعية

- تتمتع دول جنوب القارة بسواحل جميلة
- تعد الجبال وامكتيلتها مقصدا سياحيا

عوامل تاريخية وثقافية

- تتشابه المسيرة التاريخية وتتقارب وثقافتها .

ب- الأمريكتين

www.omaneducportal.com



يشمل أمريكا الشمالية
والوسطى والجنوبية .

من أهم دوله : الولايات المتحدة -
المكسيك - جزر الكاريبي

تتميز حركة التدفق السيلحي داخل نول الإقليم

يشكل السائحون من كندا والمكسيك ٥٠%
إلى الولايات المتحدة الأمريكية .

التدفق السيلحي من الولايات المتحدة وكندا
حوالي ٩٠% إلى المكسيك لأنها ؛

تتميز بتراتها الحضاري المتنوع وجمالها
الطبيعي .



ج- شرقي آسيا والمحيط الهادي

www.omaneduportal.com

تعد جزر هاواي أهم المقاصد في الإقليم تليها تايلاند بالإضافة إلى سنغافورة وهونج كونج التابعين لجنوب شرقي آسيا .

من أوسع الأقاليم السياحية وأشدّها تبايناً في كافة المجالات لأنها تحتوي على ٦٥% من سكان العالم .

أهم الدول : **كوريا**
والصين واليابان
واستراليا ونيوزيلندا



د- جنوبي آسيا

www.omaneducportal.com

يتميز هذا الإقليم بإمكانياته
الثقافية والطبيعية والبشرية
وضخامة عدد سكانه.

هذا الإقليم يضم :

سيريلانكا

باكستان

الهند

بنجلاديش

وجزر
المالديف



www.omaneduportal.com

नाशिक Nashik

कोची Kochi

جزر المالديف

Malé
Maldives

شبكة أبو نواف

www.AbuNawaf.com

روسيا

ولاية الاسكا

كندا

www.omaneducportal.com

اليابان

الولايات المتحدة

تايوان

المكسيك

الفلبين

جزر الهاواي

إندونيسيا

غينيا الجديدة

أستراليا

- مركز الزلزال
- مناطق مهددة بتسونامي

هـ - أفريقيا والشرق الأوسط

www.omaneducportal.com

يمتلك هذا الإقليم مقومات سياحية ثقافية وطبيعية لاسيما في دول القارة المطلة على البحر المتوسط .

مصر: من أهم دول أفريقيا والشرق الأوسط في حركة الجذب السياحي بسبب: استثمارها لمواردها الطبيعية والإمكانيات الحضارية .
***وصل دخل مصر السياحي ٦,٦% وتأتي بعد أوروبا في مجال الجذب السياحي**

كينيا تعتمد على الحياة البرية وسيادة السفاري أما بقية الدول الأفريقية الواقعة جنوب الصحراء فهي خارج دائرة النشاط السياحي .



عناصر التميز العماني في النشاط السياحي العالمي

مقومات الجذب السياحي في السلطنة هي:

المقومات الطبيعية

السواحل المتنوعة

الجزر المنتشرة

عيون المياه

الأفلاج

الجبال

الكثبان الرملية

الحياة البرية (النباتية والحيوانية).



عناصر التميز العماني في النشاط السياحي العالمي

مقومات الجذب السياحي في السلطنة هي:

المقومات الطبيعية

السواحل المتنوعة

الجزر المنتشرة

عيون المياه

الأفلاج

الجبال

الكثبان الرملية

الحياة البرية (النباتية والحيوانية).



عناصر التميز العماني في النشاط السياحي العالمي

مقومات الجذب السياحي في السلطنة هي:

المقومات البيئية

بيئة فطرية ذات طابع خاص



عناصر التميز العماني في النشاط السياحي العالمي

مقومات الجذب السياحي في السلطنة هي:

المقومات التاريخية
والتقافية

تمتلك عمان ثروات تاريخية
وأثرية وإرثا ثقافيا واسعا



تابع/ مقومات الجذب السياحي في السلطنة

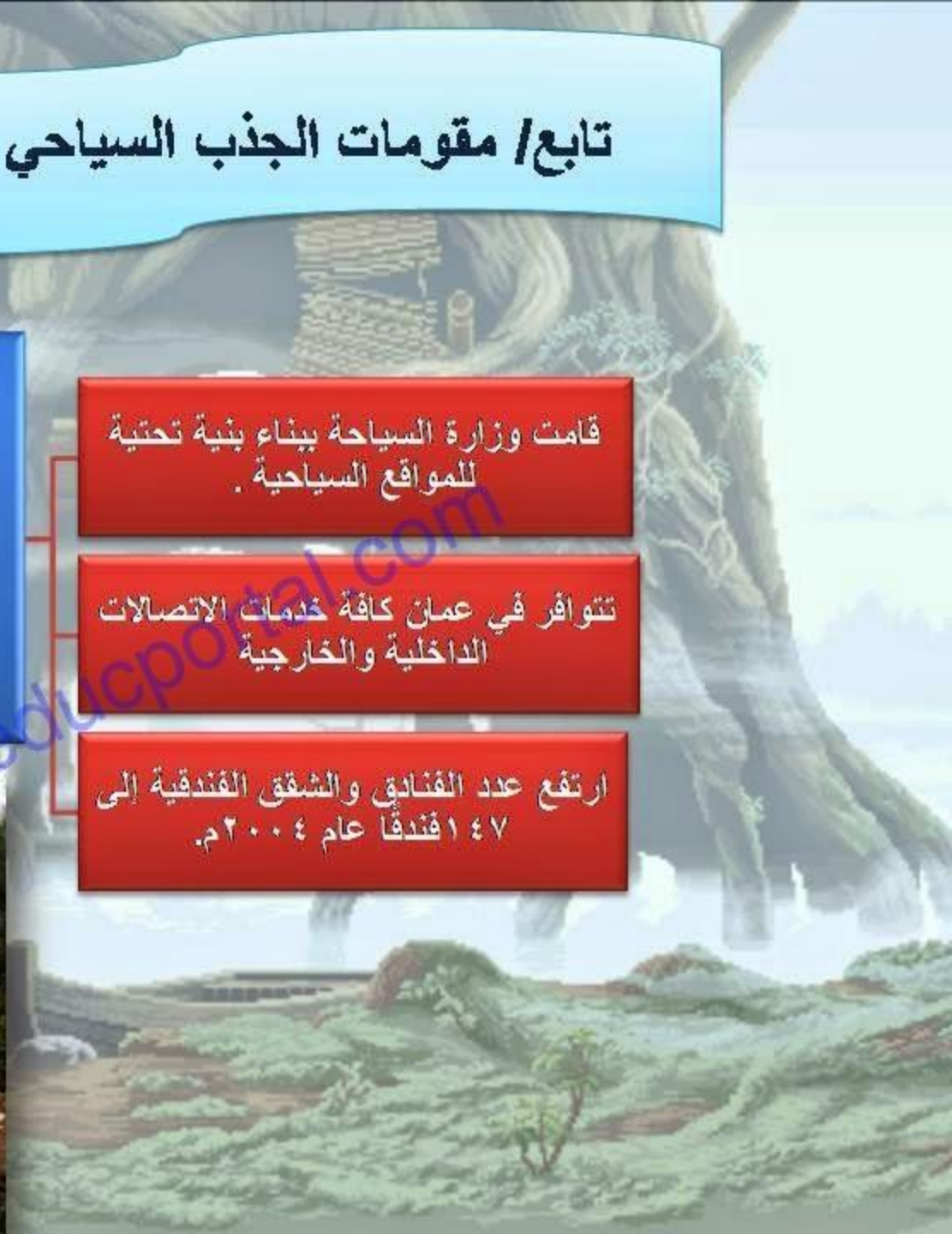
٤

والمواصلات البنية التحتية

قامت وزارة السياحة ببناء بنية تحتية للمواقع السياحية .

تتوافر في عمان كافة خدمات الاتصالات الداخلية والخارجية

ارتفع عدد الفنادق والشقق الفندقية إلى ١٤٧ فندقاً عام ٢٠٠٤م.



تابع/ مقومات الجذب السياحي في السلطنة

والاتجاهية
السياسية
المقومات

تتميز عمان بتوافر الأمن
والاستقرار

وسيادة النظام والانضباط
عبر ربوعها .

